

Клеммы разъёмные LD900

Клеммы LD900 являются экономичным и надежным решением для подключения светового оборудования.

ПРИМЕНЕНИЕ:

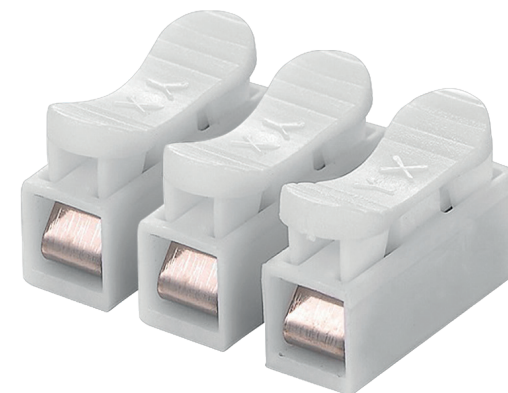
Предназначены для присоединения и отщепления одножильных и многожильных медных проводников в электрических цепях переменного тока напряжением до 250В частоты 50Гц при температуре окружающей среды от -20 до +40 °С. За счет конструкции с пружиной обеспечивает легкое и быстрое соединение проводов без использования инструмента. Используется при монтаже осветительного оборудования.

Характеристики и особенности:

- подходит для одножильных и многожильных проводов;
- надежный пружинный механизм фиксации провода.



LD900-002



LD900-003

ТЕХНИЧЕСКИЕ ХАРАКТЕРИСТИКИ:

Модель	LD900-002	LD900-003
Артикул	39880	39881
Цвет	белый	
Тип провода	одножильный/многожильный	
Номинальный ток, А	4	
Номинальное напряжение, В	250	
Сечение жилы, мм ²	0,5 – 2,5	
Количество контактов	2	3
Срок службы, лет	5	

IP20

-20...+40°C

УХЛ4